

SUPERFICIE TOTAL
CONSTRUIDA:

452 m²

PLANTA BAJA

1. Recibidor
26 m²
2. Cocina
22 m²
3. Sal3n+Comedor
30 m²
4. Dormitorio 1
17 m²
5. Ba3o 1
6 m²
6. Dormitorio 2
10 m²
7. Dormitorio 3
10 m²
8. Garaje
35 m²



SUPERFICIE TOTAL
CONSTRUIDA:

452 m²

PLANTA BAJA

1. Recibidor
26 m²
2. Cocina
22 m²
3. Salón+Comedor
30 m²
4. Dormitorio 1
17 m²
5. Baño 1
6 m²
6. Dormitorio 2
10 m²
7. Dormitorio 3
10 m²
8. Garaje
35 m²



SUPERFICIE TOTAL
CONSTRUIDA:

452 m²

PLANTA PRIMERA

- 9. Sala
43 m²
- 10. Despacho
15 m²
- 11. Dormitorio 4
15 m²
- 12. Baño 2
7 m²
- 13. Dormitorio 6
11 m²



SUPERFICIE TOTAL
CONSTRUIDA:

452 m²

PLANTA PRIMERA

- 9. Sala
43 m²
- 10. Despacho
15 m²
- 11. Dormitorio 4
15 m²
- 12. Baño 2
7 m²
- 13. Dormitorio 6
11 m²

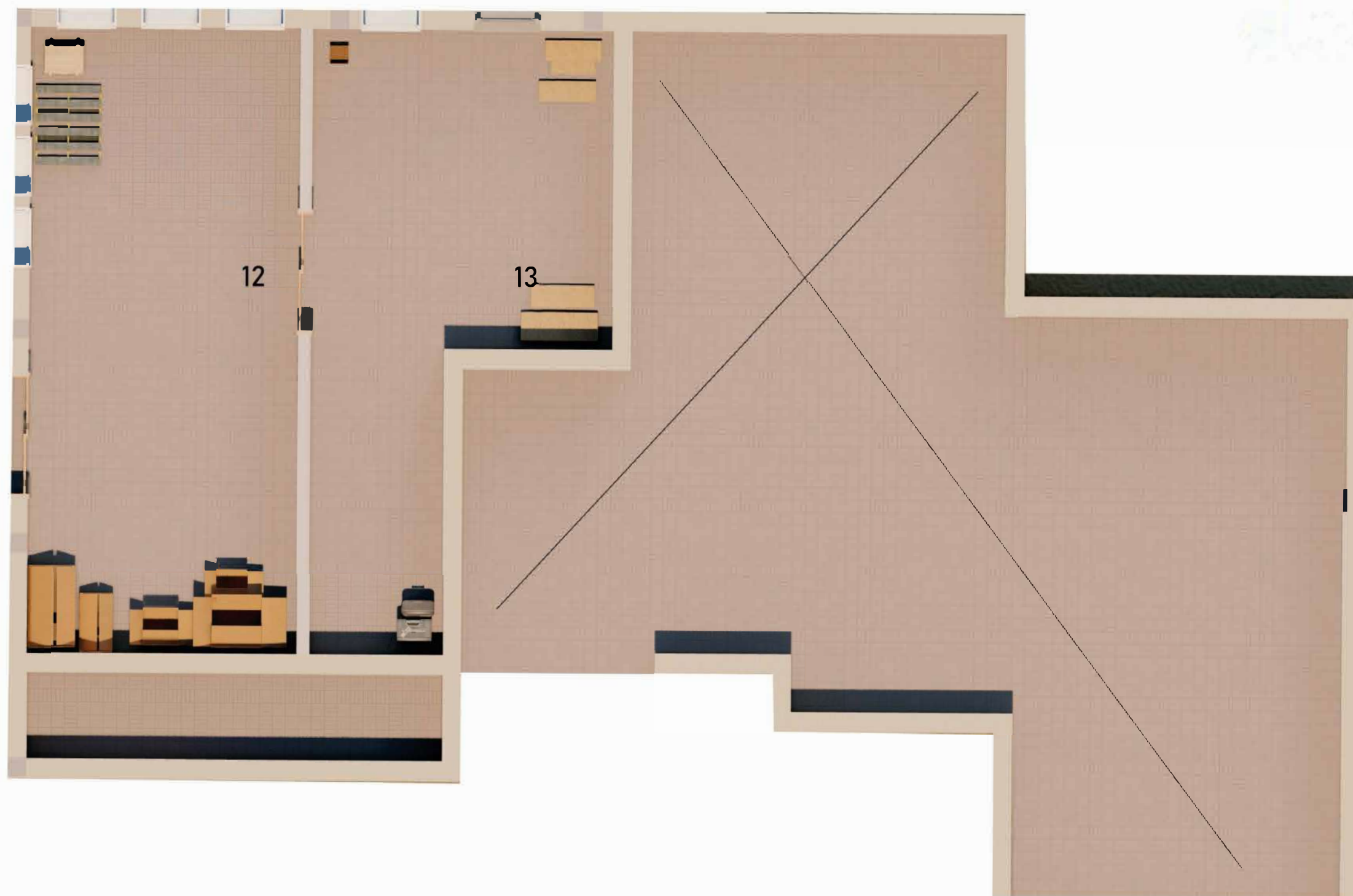


SUPERFICIE TOTAL
CONSTRUIDA:

452 m²

SOTANO

- 12. Sala 1
39 m²
- 13. Sala 2
32 m²



SUPERFICIE TOTAL
CONSTRUIDA:

452 m²

VIVIENDA AUXILIAR

1. Salón+Comedor+Cocina
30 m²
2. Dormitorio 1
10 m²
3. Baño
4 m²
4. Dormitorio 2
8 m²
5. Habitación
17 m²



SUPERFICIE TOTAL
CONSTRUIDA:

452 m²

VIVIENDA AUXILIAR

1. Salón+Comedor+Cocina
30 m²
2. Dormitorio 1
10 m²
3. Baño
4 m²
4. Dormitorio 2
8 m²
5. Habitación
17 m²



SUPERFICIE TOTAL
CONSTRUIDA:

452 m²



SUPERFICIE TOTAL
CONSTRUIDA:

452 m²

elbaicó
i m m o b i l i à r i a

AGENCIAM

